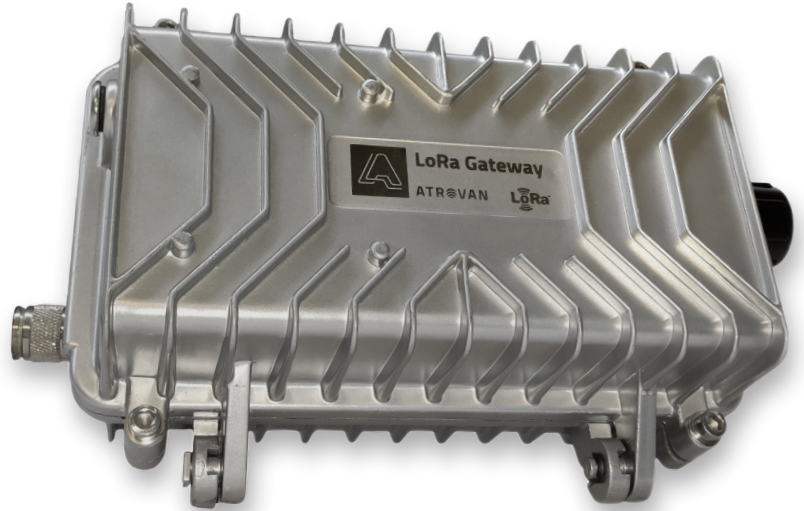




LoRaWAN Gateway



ویژگی‌های اصلی

قابلیت اطمینان و پایداری



- مجهز به صاعقه‌گیر
- محافظت از پلاریته‌ی معکوس ورودی
- رمزنگاری چندلایه‌ی پیشرفته بصورت دوطرفه
- استفاده از سرویس‌های پایدارکننده‌ی اتصال اینترنت
- دارای طراحی بهینه به منظور بهبود تبادل حرارتی دستگاه و مناسب جهت استفاده در مناطق گرمسیر

طراحی مناسب و مصرف بهینه

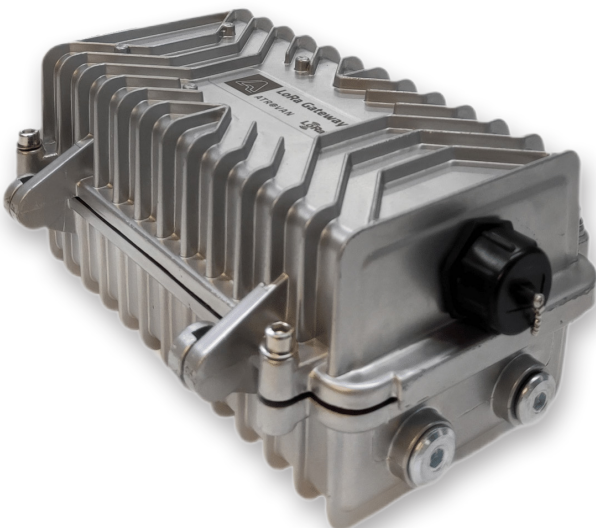


- پشتیبانی از POE
- پشتیبانی از کلاس‌های A و C
- جعبه آلومینیومی با استاندارد IP67
- پردازنده و مازول رادیویی مقاوم در برابر نویز و مناسب برای استفاده در محیط‌های صنعتی

سهولت استفاده



- دشبورد محلی با رابط کاربری مناسب
- قابلیت اتصال به سرورهای اختصاصی آتروان و سرورهای جهانی
- پشتیبانی از پروتکل PPPoE و اتصال خودکار به شبکه اینترنت دیتا یا Ethernet





مشخصات فنی

مشخصات کلی:

ساختار شبکه	ستاره
پروتکل LoRaWAN	کلاس A و کلاس C
توان خروجی	20 dBm
حساسیت	-136 dBm
باند فرکانسی	868 MHz
نرخ ارسال Uplink	50 Mbps
نرخ ارسال Downlink	100 Mbps
حداکثر برد	10 KM
حداکثر node قابل اتصال	4000
حداکثر تعداد کانالها	8 LoRa + 8 FSK
پروتکل ارسال به سرور	2G, 3G, 4G, Ethernet

آنتن:

n-type female antenna
omnidirectional fiberglass

LoRa

توان حداکثر ۵۰ وات

امپدانس ۵۰ اهم

شرایط کاری:

محافظة بدنه IP67

ولتاژ 9~24 V DC

دما -30~70c°

سخت افزار:

پردازنده 32 بیتی با معماری ARM

حافظه 4GB حافظه داخلی با قابلیت ارتقا
از طریق micro-sd تا 16GB

انتخاب مدل

Product Series

GW

ET

In

8

IP67

T1

868

Connection Type:
Ethernet-2G-3G-4G

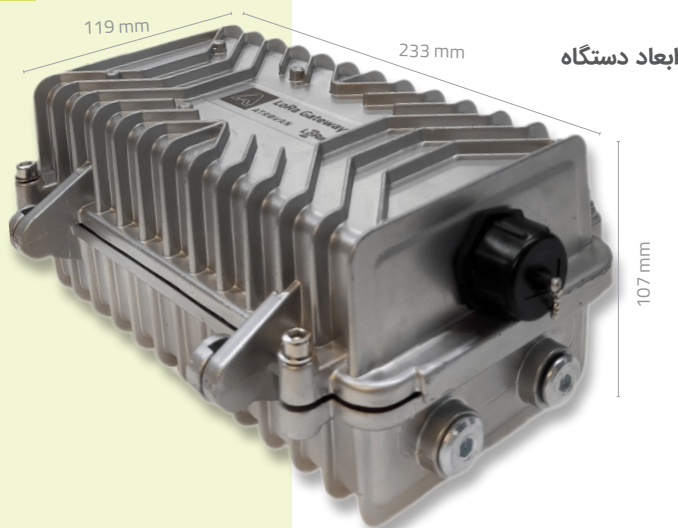
Application Type:
Indoor-Outdoor

Antenna Gain:
3~8 dBi

Shell Standard:
IP standard series

Box Type:
T1-T2-T3

Frequency:
433-470-868-915 MHz



ابعاد دستگاه

